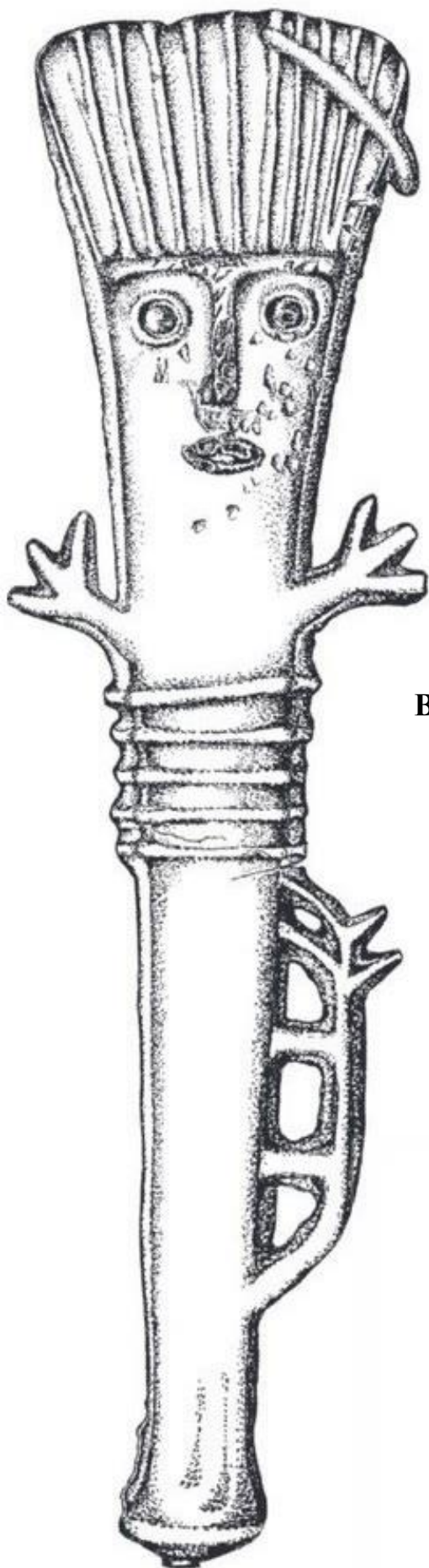


Министерство культуры Свердловской области
ГАУК СО «Свердловский областной краеведческий музей
имени О.Е. Клера»
ФГАОУ ВО «Уральский федеральный университет
имени первого Президента России Б.Н. Ельцина»



Всероссийская научно-практическая конференция

VIII БЕРСОВСКИЕ ЧТЕНИЯ

памяти

*Елизаветы Михайловны Берс
Александра Андреевича Берса*

25-27 октября 2023 г.

Екатеринбург

ОРГКОМИТЕТ КОНФЕРЕНЦИИ

Председатель организационного комитета:

Емельянов Александр Вячеславович – генеральный директор ГАУК СО «Свердловский областной краеведческий музей им. О.Е.Клера».

Организационный комитет:

Корочкова Ольга Николаевна – д.и.н. профессор кафедры археологии и этнологии Уральского федерального университета;

Косинская Любовь Львовна – к.и.н., доцент кафедры археологии и этнологии Уральского федерального университета;

Мельникова Ольга Михайловна – д.и.н., профессор кафедры археологии и истории первобытного общества Удмуртского государственного университета;

Руденко Константин Александрович – д.и.н., профессор кафедры истории, философии и культурологии Казанского государственного института культуры;

Сериков Юрий Борисович – д.и.н., профессор Российского государственного профессионально-педагогического университета;

Жилин Михаил Геннадьевич – д.и.н., ведущий научный сотрудник отдела археологии каменного века Института археологии РАН;

Лычагина Евгения Леонидовна – д.и.н., профессор кафедры истории и археологии Пермского государственного национального исследовательского университета;

Гончарова Евгения Николаевна – заведующая отделом древней истории народов Урала ГАУК СО «Свердловский областной краеведческий музей им. О.Е. Клера»;

Панина Светлана Николаевна – главный научный сотрудник отдела древней истории народов Урала ГАУК СО «Свердловский областной краеведческий музей им. О.Е. Клера»;

Савченко Светлана Николаевна – главный научный сотрудник отдела древней истории народов Урала ГАУК СО «Свердловский областной краеведческий музей им. О.Е. Клера»;

Мосунова Анна Владимировна – научный сотрудник отдела древней истории народов Урала ГАУК СО «Свердловский областной краеведческий музей им. О.Е. Клера».

ПРОГРАММА КОНФЕРЕНЦИИ «VIII БЕРСОВСКИЕ ЧТЕНИЯ»

25 ОКТЯБРЯ (среда)

9:00–9:45 – регистрация участников (холл Ленина 69/10).

Место проведения: Класс музейной педагогики (1 эт. Ленина 69/10)

10:00–10:15 – торжественное открытие конференции. Выступление Александра Вячеславовича Емельянова, генерального директора Свердловского областного краеведческого музея им. О.Е. Клера.

10:15–10:30 – приветственное слово Кокшарова Сергея Федоровича, заведующего кафедрой археологии и этнологии Уральского федерального университета.

10:30–11:00 – поздравление Валентины Дометьяновны Викторовой с 90-летним юбилеем.

Пленарные доклады:

11:00–11:30 Корочкова Ольга Николаевна, Спиридонов Иван Андреевич (Уральский федеральный университет, Екатеринбург) *Древнее металлопроизводство в горно-лесном Зауралье: новые подходы*

11:30–12:00 Косинская Любовь Львовна (Уральский федеральный университет, Екатеринбург) *Проблема трансуральских связей в каменном веке*

12:00 – 12:30 КОФЕ-БРЕЙК

12:30–13:00 Бобров Владимир Васильевич (Федеральный исследовательский центр угля и углехимии СО РАН, Кемерово) *Особенности раннего неолита Барабы (по материалам поселений Венгеровского археологического микрорайона)*

13:00–13:30 Пушкарев Игорь Евгеньевич, Масленников Евгений Романович (Музей истории Екатеринбурга, Екатеринбург) *«С Савинковым не встречался, поручений СВР за границей не выполнял». А.А. и Е.М. Берс – новые факты о трагедии одной семьи*

13:30 – 14:30 ОБЕД

СЕКЦИЯ «ИСТОРИЯ УРАЛЬСКОЙ АРХЕОЛОГИИ (ЛЮДИ, ФАКТЫ, ПАМЯТНИКИ)»

14:30 – 16:00

Место проведения: Класс музейной педагогики (1 эт. Ленина 69/10)

Модератор: Панина Светлана Николаевна (Свердловский областной краеведческий музей, Екатеринбург)

14:30–14:45 Игнатьева Оксана Валерьевна (Пермский государственный национальный исследовательский университет, Пермь) *Е.И. Оятева как исследователь пермского звериного стиля*

14:50–15:05 Мельникова Ольга Михайловна (Удмуртский государственный университет, Ижевск) *Повседневная жизнь уральских археологов (по материалам писем 1940-х – 1950-х гг., адресованных О.Н. Бадеру)*

15:10–15:25 Брюхова Наталья Геннадьевна (Пермский федеральный исследовательский центр УрО РАН, Пермь) *Упоминания о случаях ограбления древних могильников в публикациях Пермской ученой архивной комиссии (ПУАК)*

15:30–15:45 Кони́ков Борис Александрович (Археологический комплекс «Омская стоянка», Омск) *Вклад уральской археологической школы в изучение Омского средневековья (1960-1970-е годы)*

15:50 – обсуждение докладов.

СЕКЦИЯ «РОГ, КОСТЬ И БИВЕНЬ В ЖИЗНИ ДРЕВНИХ ОБЩЕСТВ: ТЕХНОЛОГИИ И ПРИМЕНЕНИЕ»

16:00 – 18:00

Место проведения: Класс музейной педагогики (1 эт. Ленина 69/10)

Модератор: Савченко Светлана Николаевна (Свердловский областной краеведческий музей, Екатеринбург)

16:00–16:15 Савченко Светлана Николаевна (Свердловский областной краеведческий музей, Екатеринбург), **Жилин Михаил Геннадьевич** (Институт археологии РАН, Москва), **Столбова Валентина Петровна** (свободный исследователь, Санкт-Петербург) *Археологическая коллекция из пещеры Гебауэра в собрании Санкт-Петербургского Горного музея*

16:20–16:35 Лозовская Ольга Владимировна, Малютина Анна Андреевна (Институт истории материальной культуры РАН, Санкт-Петербург) *Технология обработки и использование рога лося в позднем мезолите (по материалам стоянки Замостье 2)*

16:40–16:55 Косорукова Наталья Валентиновна, Лукинцева Валерия Алексеевна, Гринина Татьяна Станиславовна (Череповецкий государственный университет, Череповец) *Костяные кинжалы и ножи на памятнике финального мезолита – раннего неолита Каравайха 4 в бассейне оз. Воже (Вологодская обл.)*

17:00–17:15 Вальков Иван Александрович (Федеральный исследовательский центр угля и углехимии СО РАН, Кемерово), **Богайчук Елена Андреевна, Идимешев Асап Алексеевич** (Томский государственный педагогический университет, Томск) *Особенности изготовления и использования предметов из кости и рога в хозяйстве самусьской культуры*

17:20–17:35 Черных Елизавета Михайловна (Удмуртский государственный университет, Ижевск) *Изделия из кости и рога Зуевключевского I городища в Удмуртии (ананьинский культурно-хронологический комплекс)*

17:40 – обсуждение докладов.

26 ОКТЯБРЯ (четверг)

**СЕКЦИЯ «ПАМЯТНИКИ ДУХОВНОЙ КУЛЬТУРЫ: КУЛЬТОВАЯ ПЛАСТИКА
ЭПОХИ НЕОЛИТА – ПОЗДНЕГО ЖЕЛЕЗНОГО ВЕКА»**

10:00 – 14:10

Место проведения: Библиотечный центр (2 эт. Ленина 69/10)

Модераторы: Жульников Александр Михайлович (Петрозаводский государственный университет, Петрозаводск), Королев Аркадий Иванович (Самарский государственный социально-педагогический университет, Самара)

10:00–10:15 Викторова Валентина Дометьяновна (Институт истории и археологии УрО РАН, Екатеринбург) *Смысл знаков фигур мелкой каменной скульптуры и глиняной пластики*

10:20–10:35 Жульников Александр Михайлович (Петрозаводский государственный университет, Петрозаводск) *Керамическая скульптура со стоянки Пески IVa в Западном Прионежье как свидетельство древнего ритуала*

10:40–10:55 Панина Светлана Николаевна (Свердловский областной краеведческий музей, Екатеринбург) *Глиняная пластика в археологическом собрании СОКМ*

11:00–11:15 Иванищева Марина Викторовна (Восточно-Прионежская археологическая экспедиция, Вологда), **Иванищева Елизавета Александровна** (Вологодский государственный университет, Вологда) *Глиняная и кремневая скульптура Южного Прионежья*

11:20–11:35 Иванищева Марина Викторовна (Восточно-Прионежская археологическая экспедиция, Вологда), **Иванищева Елизавета Александровна** (Вологодский государственный университет, Вологда) *Мир детства в археологических находках Посухонья*

11:40–11:55 Королев Аркадий Иванович (Самарский государственный социально-педагогический университет, Самара) *К вопросу о роговых и каменных навершиях энеолита (по материалам степного и лесостепного Поволжья)*

12:00 – 12:30 КОФЕ-БРЕЙК

12:30–12:45 Смертина Анастасия Юрьевна (Пермский государственный гуманитарно-педагогический университет, Пермь) *Сравнительный анализ каменных украшений Приуралья и Зауралья в период энеолита*

12:50–13:05 Еньшин Дмитрий Николаевич (Тюменский научный центр СО РАН, Тюмень) *К вопросу о формировании культовых объектов в комплексах раннего неолита Нижнего Приишимья (Западная Сибирь)*

13:10–13:25 Наумов Антон Михайлович (Муниципальное казенное учреждение Озерского городского округа «Городской музей», Озерск) *Новый памятник археологии – святилище Шатанов-6*

13:30–13:45 Росляков Сергей Георгиевич (Новосибирский государственный краеведческий музей, Новосибирск) *Культовое место эпохи раннего средневековья на Верхней Оби*

13:50–14:05 Туркина Татьяна Юрьевна (Национальный музей Республики Коми, Сыктывкар) *Антропоморфные изображения в металлической пластике Европейского Северо-Востока (I тыс. до н.э. – нач. II тыс. н.э.)*

14:10–14:25 Моряхина Кристина Викторовна (Пермский государственный гуманитарно-педагогический университет, Пермь) *Погребение 79 Щукинского могильника с предметом пермского звериного стиля*

14:30 – обсуждение докладов.

14:40 – 15:20 ОБЕД

СЕКЦИЯ «СОВРЕМЕННЫЕ ОТКРЫТИЯ УРАЛЬСКОЙ АРХЕОЛОГИИ»

15:20 – 18:00

Место проведения: Библиотечный центр (2 эт. Ленина 69/10)

Модератор: Лычагина Евгения Леонидовна (Пермский государственный национальный исследовательский университет, Пермь)

15:20–15:35 Демаков Денис Александрович (Пермский государственный гуманитарно-педагогический университет, Пермь) *Новые исследования мезолитического поселения Камо-Жулановка IV*

15:40–15:55 Яковлева Екатерина Сергеевна (ООО «ЦИКИ «Астра», Челябинск) *Очаги каменного века Южного Зауралья*

16:00–16:15 Скочина Светлана Николаевна, Пошехонова Ольга Евгеньевна (Тюменский научный центр СО РАН, Тюмень) *Каменный инвентарь поселения Пякупур 3 (энеолит-ранняя бронза)*

16:20–16:35 Юрин Владимир Иванович (Центр историко-культурного наследия г. Челябинска, Челябинск), **Косинцев Павел Андреевич** (Институт экологии растений и животных УрО РАН), **Борзунов Виктор Александрович** (Уральский федеральный университет, Екатеринбург) *Зотинская пещера – новый памятник археологии горно-лесного Зауралья*

16:40–16:55 Кириллова Мария Алексеевна (Уральский федеральный университет, Екатеринбург) *Бытовая керамика полымьятского типа с поселения Ендырское VIII*

17:00–17:15 Пантелеева Софья Евгеньевна (Институт истории и археологии УрО РАН, Екатеринбург) *Хроностратиграфия поселения Коноплянка 2 (по материалам раскопок на линии 1)*

17:20–17:35 Савченко Олеся Сергеевна (Институт истории и археологии УрО РАН, Екатеринбург) *Предварительные результаты исследования южного берега Ельничного озера в ГО Верхняя Пышма*

17:40 – обсуждение докладов.

Стендовый доклад: **Сериков Юрий Борисович** (Российский государственный профессионально-педагогический университет, Нижний Тагил) *Энеолитический комплекс стоянки-мастерской Баранча II (Среднее Зауралье)*

18:00 – ДРУЖЕСКИЙ УЖИН

27 ОКТЯБРЯ (пятница)

**СЕКЦИЯ «СОВРЕМЕННЫЕ ОТКРЫТИЯ УРАЛЬСКОЙ АРХЕОЛОГИИ»
(ПРОДОЛЖЕНИЕ)**

10:00 – 11:00

Место проведения: Библиотечный центр (2 эт. Ленина 69/10)

Модератор: Лычагина Евгения Леонидовна (Пермский государственный национальный исследовательский университет, Пермь)

10:00–10:15 Кузьминых Сергей Владимирович (Институт археологии РАН, Москва), **Орловская Любовь Болеславовна** (Институт археологии РАН, Москва), **Чемякин Юрий Петрович** (Уральский государственный педагогический университет, Екатеринбург) *О базе данных металла и литейных форм иткульской культуры*

10:20–10:35 Цембалюк Светлана Ивановна (Тюменский научный центр СО РАН, Тюмень) *Фортификационные сооружения баитовской культуры раннего железного века в Тоболо-Ишимье*

10:40–10:55 Масленников Евгений Романович, Пушкарев Игорь Евгеньевич, Петровская Кристина Андреевна, Кирова Мария Евгеньевна, Карачаров Иван Константинович (Музей истории Екатеринбурга, Екатеринбург) *Плотина и Мариинский молотовый завод на р. Ревда - новый объект культурного наследия*

СЕКЦИЯ «ЕСТЕСТВЕННОНАУЧНЫЕ МЕТОДЫ В АРХЕОЛОГИИ»

11:00 – 14:00

Место проведения: Библиотечный центр (2 эт. Ленина 69/10)

Модератор: Косинская Любовь Львовна (Уральский федеральный университет, Екатеринбург)

11:00–11:15 Шмидт Ирина Викторовна (Омский государственный университет, Омск) *Добыча рыбы в финале плейстоцена по археологическим материалам стоянки Черноозерье II*

11:20–11:35 Лаптева Елена Георгиевна (Институт экологии растений и животных УрО РАН, Екатеринбург), **Лычагина Евгения Леонидовна** (Пермский государственный национальный исследовательский университет, Пермь), **Демаков Денис Александрович** (Пермский государственный гуманитарно-педагогический университет, Пермь) *Результаты палинологического исследования отложений мезолитических памятников Коса I-III в Верхнем Прикамье*

11:40–11:55 Батуева Надежда Сергеевна (Пермский государственный гуманитарно-педагогический университет, Пермь), **Мокрушин Иван Геннадьевич, Красновских Марина Павловна, Лычагина Евгения Леонидовна** (Пермский государственный национальный исследовательский университет, Пермь) *Применение рентгенофлуоресцентной спектроскопии и рентгенофазового анализа для изучения археологической охры поселения Чашкинское Озеро II*

12:00 – 12:30 КОФЕ-БРЕЙК

12:30–12:45 Недомолкина Надежда Геннадьевна (Вологодский государственный музей-заповедник, Вологда) *Охра в погребальной обрядности (по материалам раскопок могильника поселения Вёкса I)*

12:50–13:05 **Смертин Андрей Романович** (Пермский федеральный исследовательский центр УрО РАН, Пермский государственный гуманитарно-педагогический университет, Пермь), **Копытов Сергей Владимирович** (Пермский государственный национальный исследовательский университет, Пермский государственный гуманитарно-педагогический университет, Пермь), **Бурдин Артем Андреевич** (Пермский государственный национальный исследовательский университет, Пермь) *Геоморфологические особенности расположения средневековых памятников в долине нижней Чусовой (Пермское Предуралье)*

13:10–13:25 **Маслинцына Мария Павловна** (Уральский федеральный университет, Институт экологии растений и животных УрО РАН, Екатеринбург), **Гимранов Дмитрий Олегович** (Институт экологии растений и животных УрО РАН, Екатеринбург) *Первые свидетельства птицеводства в средневековой Уфе*

13:30–13:45 **Круземент Анастасия Алексеевна, Круземент Сергей Алексеевич, Миронов Павел Викторович** (ООО Научный центр «Топос», Екатеринбург) *Опыт применения реставрационных методов для интерпретации и составления описания археологических предметов (по материалам раскопок поселения Сырой Аган 23, могильника Сайгатинский 4)*

13:50 – обсуждение докладов.

14:00 – 15:00 ОБЕД

СЕКЦИЯ «СОЦИОКУЛЬТУРНЫЕ ВЗАИМОДЕЙСТВИЯ: ОТ ЖЕЛЕЗНОГО ВЕКА К СОВРЕМЕННОСТИ»

15:00 – 17:00

Место проведения: Библиотечный центр (2 эт. Ленина 69/10)

Модератор: Руденко Константин Александрович (Казанский государственный институт культуры, Казань)

15:00–15:15 **Файзуллина Диана Фаридовна** (Казанский государственный институт культуры, Казань) *Историко-культурная реконструкция головных уборов населения Волго-Камья раннего железного века*

15:20–15:35 **Подосёнова Юлия Александровна** (Пермский государственный гуманитарно-педагогический университет, Пермский федеральный исследовательский центр УрО РАН, Пермь) *Ювелирное ремесло на территории Пермского Предуралья в эпоху средневековья: основные итоги исследований*

15:40–15:55 **Руденко Константин Александрович** (Казанский государственный институт культуры, Казань) *Чаши из «белой бронзы» X – XI вв. на Урале и в Зауралье и их место в восточной торевтике*

16:00–16:15 **Яковлева Евфимия Алексеевна** (Уральский федеральный университет, Екатеринбург) *Социальное устройство остяко-вогульских княжеств*

16:20–16:35 **Кокшаров Сергей Федорович** (Институт истории и археологии УрО РАН, Уральский федеральный университет, Екатеринбург) *Советское и языческое в погребальном обряде манси деревни Верхние Нарыкары*

16:40 – обсуждение докладов.

17:00 – ПОДВЕДЕНИЕ ИТОГОВ КОНФЕРЕНЦИИ

СПИСОК УЧАСТНИКОВ КОНФЕРЕНЦИИ

Батуева Надежда Сергеевна (Пермь) к.и.н., Пермский государственный гуманитарно-педагогический университет, преподаватель кафедры отечественной и всеобщей истории, археологии nadiabat@yandex.ru

Бобров Владимир Васильевич (Кемерово) д.и.н., профессор, Федеральный исследовательский центр угля и углехимии СО РАН, заведующий отделом гуманитарных исследований bobrov4545@mail.ru

Богайчук Елена Андреевна (Томск) Томский государственный педагогический университет, студент V курса историко-филологического факультета helemn.00@mail.ru

Борзунов Виктор Александрович (Екатеринбург) к.и.н., Уральский федеральный университет, старший научный сотрудник Проблемной научно-исследовательской археологической лаборатории victor.borzunov@mail.ru

Брюхова Наталья Геннадьевна (Пермь) Пермский федеральный исследовательский центр УрО РАН, научный сотрудник Института гуманитарных исследований nat-bryukhova@yandex.ru

Бурдин Артем Андреевич (Пермь) Пермский государственный национальный исследовательский университет, ассистент кафедры картографии и геоинформатики burdinartem@gmail.com

Вальков Иван Александрович (Кемерово) Федеральный исследовательский центр угля и углехимии СО РАН, старший инженер лаборатории археологии valkow92@mail.ru

Викторова Валентина Дометьяновна (Екатеринбург) к.и.н., Институт истории и археологии УрО РАН, старший научный сотрудник viktorova1108@yandex.ru

Гимранов Дмитрий Олегович (Екатеринбург) к.б.н., Институт экологии растений и животных УрО РАН, старший научный сотрудник djulfa250@rambler.ru

Григина Татьяна Станиславовна (Череповец) Череповецкий государственный университет, младший научный сотрудник кафедры истории и философии tatianka.kos@mail.ru

Демаков Денис Александрович (Пермь) Государственная инспекция по охране объектов культурного наследия Пермского края, ведущий консультант; Пермский государственный гуманитарно-педагогический университет, научный сотрудник НИИ археологии и антропологии demakov-denis@mail.ru

Еньшин Дмитрий Николаевич (Тюмень) Тюменский научный центр СО РАН, научный сотрудник Института проблем освоения Севера Dimetrius666_72@mail.ru

Жилин Михаил Геннадьевич (Москва) д.и.н., Институт археологии РАН, ведущий научный сотрудник mizhilin@yandex.ru

Жульников Александр Михайлович (Петрозаводск) к.и.н.; Петрозаводский государственный университет, доцент кафедры отечественной истории rockart@yandex.ru

Иванищева Елизавета Александровна (Вологда) к.б.н., Вологодский государственный университет, доцент кафедры географии и рационального природопользования lizakozak@yandex.ru

Иванищева Марина Викторовна (Вологда) Восточно-Прионежская археологическая экспедиция marin-ivanishhev@yandex.ru

Игнатьева Оксана Валерьевна (Пермь) к.и.н., Пермский государственный национальный исследовательский университет, заведующая кафедрой культурологии и социально-гуманитарных технологий Ignatieva2007@rambler.ru

Идимешев Асап Алексеевич (Томск) Томский государственный университет, младший научный сотрудник лаборатории общей и сибирской лексикографии asap.i@mail.ru

Карачаров Иван Константинович (Екатеринбург) научный сотрудник Музея истории Екатеринбурга

Кириллова Мария Алексеевна (Екатеринбург) Уральский федеральный университет, студент III курса исторического факультета mariakirillova217@gmail.com

Кирова Мария Евгеньевна (Екатеринбург) научный сотрудник Музея истории Екатеринбурга

Кокшаров Сергей Федорович (Екатеринбург) д.и.н., Институт истории и археологии УрО РАН, ведущий научный сотрудник; Уральский федеральный университет, заведующий кафедрой археологии и этнологии serg.koksharov@mail.ru

Коников Борис Александрович (Омск) к.и.н., профессор, научный руководитель археологического комплекса «Омская стоянка» boris_konikov@mail.ru

Копытов Сергей Владимирович (Пермь) к.г.н., Пермский государственный национальный исследовательский университет, доцент кафедры физической географии и ландшафтной экологии и кафедры картографии и геоинформатики; Пермский государственный гуманитарно-педагогический университет; старший научный сотрудник НИИ археологии и антропологии kopytov@psu.ru

Королев Аркадий Иванович (Самара) к.и.н., доцент, Самарский государственный социально-педагогический университет, декан исторического факультета arkorolev@gmail.com

Корочкова Ольга Николаевна (Екатеринбург) д.и.н., Уральский федеральный университет, профессор кафедры археологии и этнологии, старший научный сотрудник Проблемной научно-исследовательской археологической лаборатории olga.korochkova.59@mail.ru

Косинская Любовь Львовна (Екатеринбург) к.и.н., Уральский федеральный университет, доцент кафедры археологии и этнологии, ведущий научный сотрудник Центра археологических исследований ver2142@yandex.ru

Косинцев Павел Андреевич (Екатеринбург) к.б.н., Институт экологии растений и животных УрО РАН, старший научный сотрудник kpa@ipae.uran.ru

Косорукова Наталья Валентиновна (Череповец) к.и.н., Череповецкий государственный университет, ведущий научный сотрудник кафедры истории и философии natalikcher@mail.ru

Красновских Марина Павловна (Пермь) к.т.н., Пермский государственный национальный исследовательский университет, доцент кафедры неорганической химии, химической технологии и техносферной безопасности krasnovskih@yandex.ru

Круземент Анастасия Алексеевна (Екатеринбург) научный сотрудник ООО Научный центр «Топос» gagarriya@inbox.ru

Круземент Сергей Алексеевич (Екатеринбург) научный сотрудник ООО Научный центр «Топос» kruzement@mail.ru

Кузьминых Сергей Владимирович (Москва) к.и.н., Институт археологии РАН, ведущий научный сотрудник kuzminykhsv@yandex.ru

Лаптева Елена Георгиевна (Екатеринбург) к.г.н., Институт экологии растений и животных УрО РАН; старший научный сотрудник lapteva@ipae.uran.ru

Лозовская Ольга Владимировна (Санкт-Петербург) к.и.н., Институт истории материальной культуры РАН, заведующая экспериментально-трасологической лабораторией olozamostje@gmail.com

Лукинцева Валерия Алексеевна (Череповец) Череповецкий государственный университет, младший научный сотрудник кафедры истории и философии marskot7@mail.ru

Лычагина Евгения Леонидовна (Пермь) д.и.н., Пермский государственный национальный исследовательский университет, профессор кафедры истории и археологии lychaginae@mail.ru

Малютина Анна Андреевна (Санкт-Петербург) Институт истории материальной культуры РАН, научный сотрудник экспериментально-трасологической лаборатории kostylanya@yandex.ru

Масленников Евгений Романович (Екатеринбург) Музей истории Екатеринбурга, заведующий научно-исследовательским отделом e_maslennikov@bk.ru

Маслинцына Мария Павловна (Екатеринбург) Уральский федеральный университет, студент II курса исторического факультета; Институт экологии растений и животных УрО РАН, старший лаборант-исследователь mashamaslintsina@gmail.com

Мельникова Ольга Михайловна (Ижевск) д.и.н., Удмуртский государственный университет, заведующая кафедрой истории Удмуртии, археологии и этнологии superlvovich2012@yandex.ru

Миронов Павел Викторович (Екатеринбург) научный сотрудник ООО Научный центр «Топос» mironoff1.pm@gmail.com

Мокрушин Иван Геннадьевич (Пермь) к.х.н., Пермский государственный национальный исследовательский университет, доцент кафедры неорганической химии, химической технологии и техносферной безопасности mig@psu.ru

Моряхина Кристина Викторовна (Пермь) к.и.н., Пермский государственный гуманитарно-педагогический университет, доцент кафедры отечественной и всеобщей истории, археологии kmoryaxina@mail.ru

Наумов Антон Михайлович (Озерск) Муниципальное казенное учреждение Озерского городского округа «Городской музей», директор museum.ozersk@mail.ru

Недомолкина Надежда Геннадьевна (Вологда) к.и.н., Вологодский государственный музей-заповедник, ведущий научный сотрудник отдела фондов nedomolkiny_ljv@mail.ru

Орловская Любовь Болеславовна (Москва) Институт археологии РАН, старший научный сотрудник orlovskaya.l@yandex.ru

Панина Светлана Николаевна (Екатеринбург) Свердловский областной краеведческий музей, главный научный сотрудник spanina@yandex.ru

Пантелеева Софья Евгеньевна (Екатеринбург) к.и.н., Институт истории и археологии УрО РАН, старший научный сотрудник spanteleyeva@mail.ru

Партанов Никита Калистратович (Ханты-Мансийск) член Союза журналистов РФ partanova.gyulnara@bk.ru

Петровская Кристина Андреевна (Екатеринбург) научный сотрудник Музей истории Екатеринбурга

Подосёнова Юлия Александровна (Пермь) к.и.н., Пермский государственный гуманитарно-педагогический университет, старший научный сотрудник научного отдела; Пермский федеральный исследовательский центр УрО РАН, старший научный сотрудник Института гуманитарных исследований podosenka@yandex.ru

Пошехонова Ольга Евгеньевна (Тюмень) Тюменский научный центр СО РАН, научный сотрудник Института проблем освоения Севера poshehonova.olg@gmail.com

Пушкарев Игорь Евгеньевич (Екатеринбург) Музей истории Екатеринбурга, директор stalevar80@yandex.ru

Росляков Сергей Георгиевич (Новосибирск) к.и.н., Новосибирский государственный краеведческий музей, главный научный сотрудник serggeorg1962@gmail.com

Руденко Константин Александрович (Казань) д.и.н., Казанский государственный институт культуры, профессор кафедры музеологии, культурологии и искусствоведения murziha@mail.ru

Савченко Олеся Сергеевна (Екатеринбург) Институт истории и археологии УрО РАН, младший научный сотрудник abakumova.olesya1@yandex.ru

Савченко Светлана Николаевна (Екатеринбург) Свердловский областной краеведческий музей, главный научный сотрудник sv-sav@yandex.ru

Сериков Юрий Борисович (Нижний Тагил) д.и.н., профессор, Российский государственный профессионально-педагогический университет, профессор кафедры гуманитарных и социально-экономических наук, ведущий научный сотрудник u.b.serikov@mail.ru

Скочина Светлана Николаевна (Тюмень) к.и.н., Тюменский научный центр СО РАН, старший научный сотрудник Института проблем освоения Севера sveta.skochina@mail.ru

Смертин Андрей Романович (Пермь) Пермский федеральный исследовательский центр УрО РАН, научный сотрудник Института гуманитарных исследований; Пермский государственный гуманитарно-педагогический университет, лаборант-исследователь НИИ археологии и антропологии arsmertin@mail.ru

Смертина Анастасия Юрьевна (Пермь) Пермский государственный гуманитарно-педагогический университет, ассистент кафедры отечественной и всеобщей истории, археологии nnazarowa@mail.ru

Спиридонов Иван Андреевич (Екатеринбург) Уральский федеральный университет, лаборант-исследователь Проблемной научно-исследовательской археологической лаборатории z-is5@mail.ru

Столбова Валентина Петровна (Санкт-Петербург) к.г.-м.н., свободный исследователь rugosamuseum@yandex.ru

Туркина Татьяна Юрьевна (Сыктывкар) Национальный музей Республики Коми, заместитель директора по науке turkina.tania@yandex.ru

Файзуллина Диана Фаридовна (Казань) к.и.н., Казанский государственный институт культуры, доцент кафедры музеологии, культурологии и искусствоведения faizullinad@yandex.ru

Цембалюк Светлана Ивановна (Тюмень) к.и.н., Тюменский научный центр СО РАН старший научный сотрудник Института проблем освоения Севера svetac80@mail.ru

Чемякин Юрий Петрович (Екатеринбург) к.и.н., Уральский государственный педагогический университет, доцент кафедры всеобщей истории и методики обучения историческим дисциплинам yury-che@yandex.ru

Черных Елизавета Михайловна (Ижевск) к.и.н., доцент, Удмуртский государственный университет, профессор кафедры истории Удмуртии, археологии и этнологии emch59@mail.ru

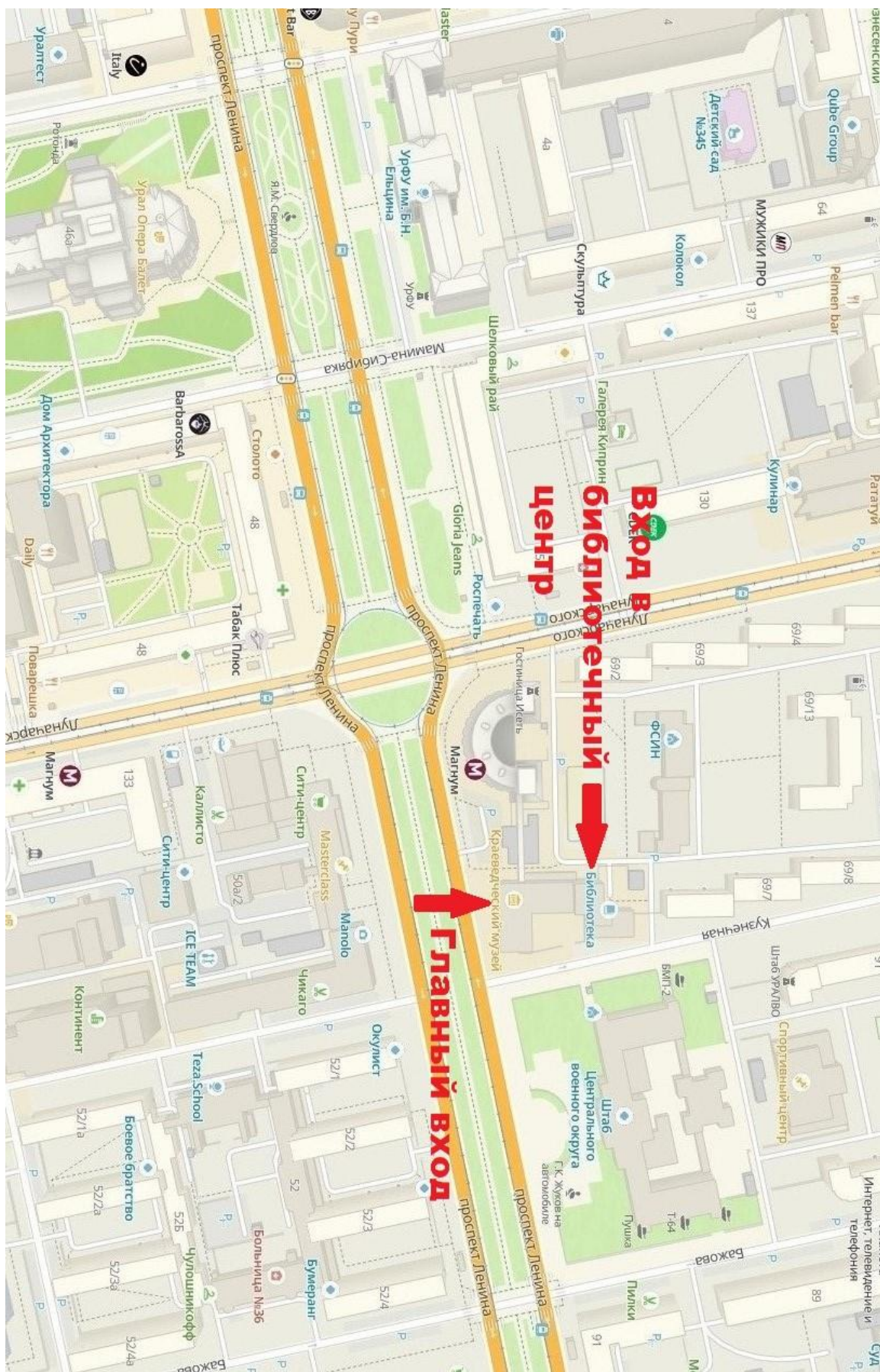
Шмидт Ирина Викторовна (Омск) к.и.н., доцент, Омский государственный университет, доцент кафедры теологии, философии и культурологии rebew@rambler.ru

Юрин Владимир Иванович (Челябинск) Центр историко-культурного наследия г. Челябинска; старший научный сотрудник v_yurin@mail.ru

Яковлева Евфимия Алексеевна (Екатеринбург) Уральский федеральный университет, магистрант I года обучения исторического факультета, старший лаборант кафедры археологии и этнологии yakovleva-evfimiya@mail.ru

Яковлева Екатерина Сергеевна (Челябинск) научный сотрудник ООО «ЦИКИ «Астра» lugsamildanah@yandex.ru

МЕСТО РАСПОЛОЖЕНИЯ: Музей истории и археологии Урала, пр. Ленина, д. 69, к. 10



Контакты для связи: 8(343)358-95-27 – отдел древней истории народов Урала СОКМ